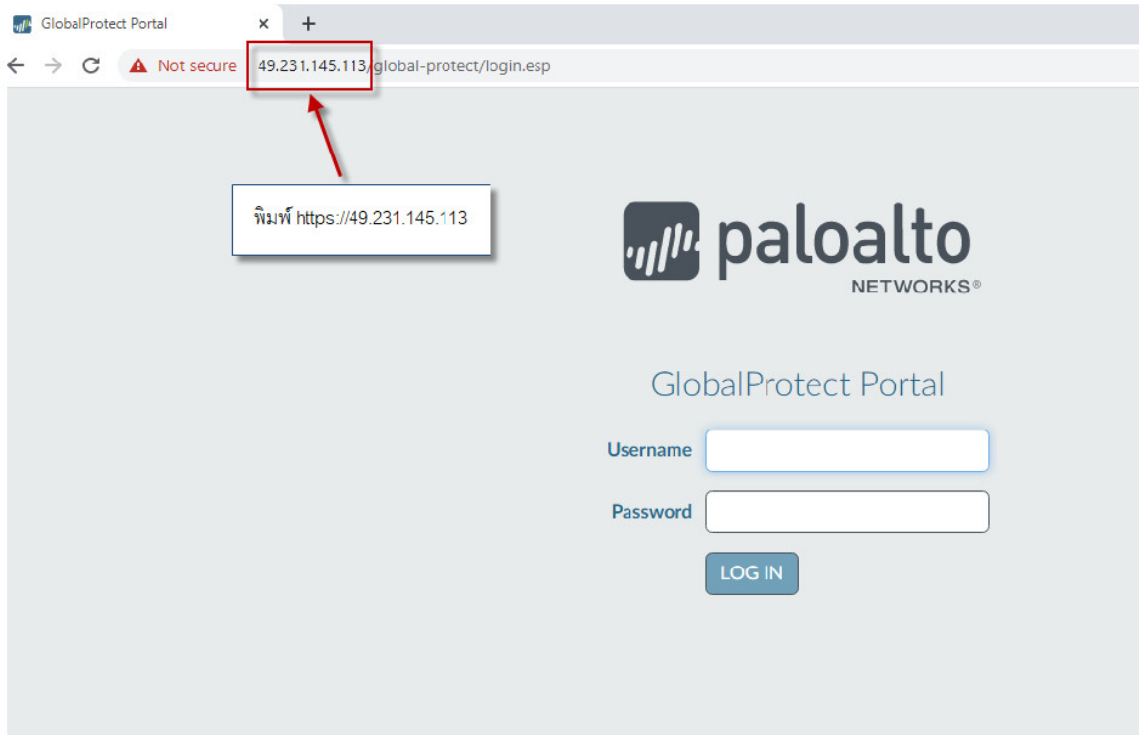


คู่มือการใช้งานระบบ VPN เพื่อใช้ฐานข้อมูลห้องสมุด

ขั้นตอนที่ 1 เปิด Browser กรอกรหัส IP Server SSL VPN <https://49.231.145.113>



ขั้นตอนที่ 2 ใส่รหัสนักศึกษา และ บุคลากร ของ Username และ ใส่รหัสผ่านเดียวกันกับ ระบบ e-Student

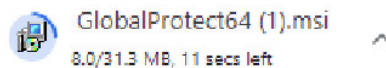


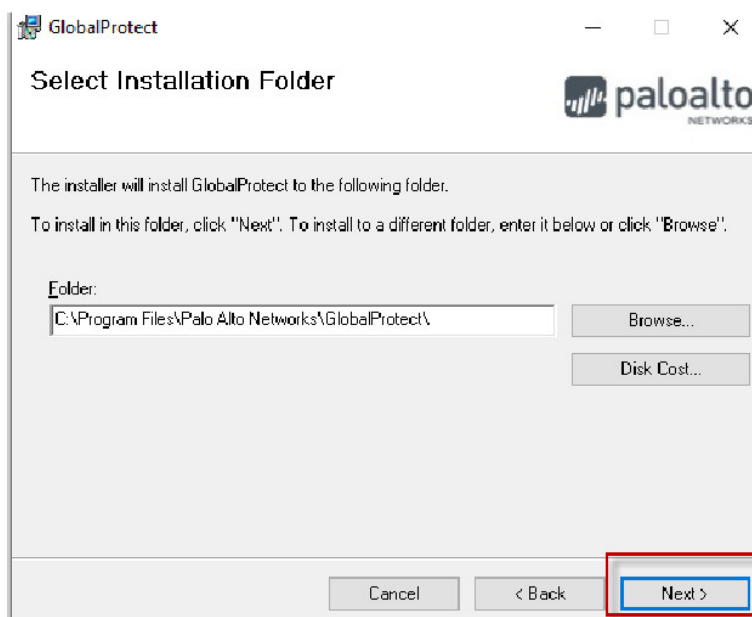
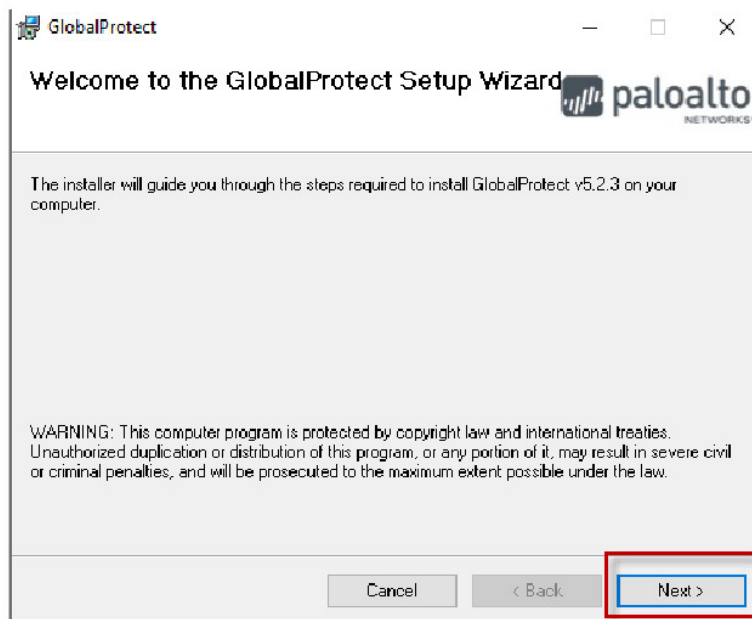
ขั้นตอนที่ 3 Download Program Global Protect Portal เพื่อใช้เชื่อมต่อ ระบบ VPN โดยเลือก Download ตามระบบปฏิบัติการของผู้ใช้งาน

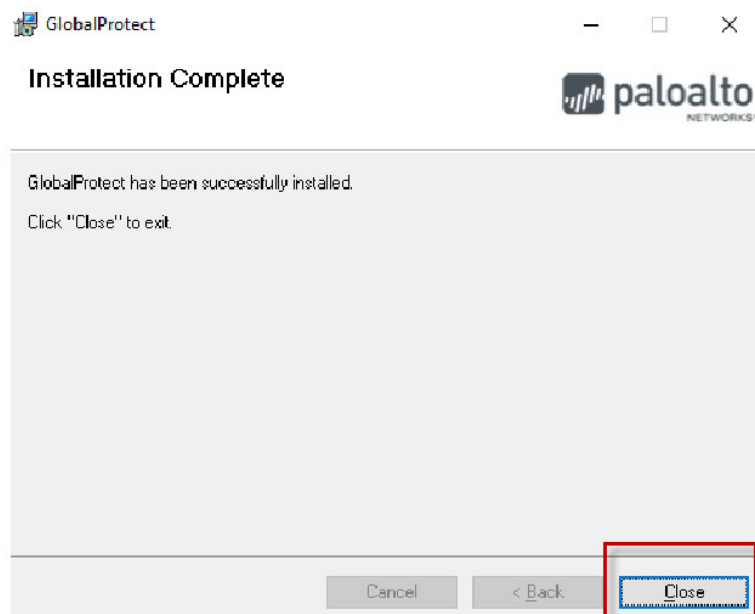
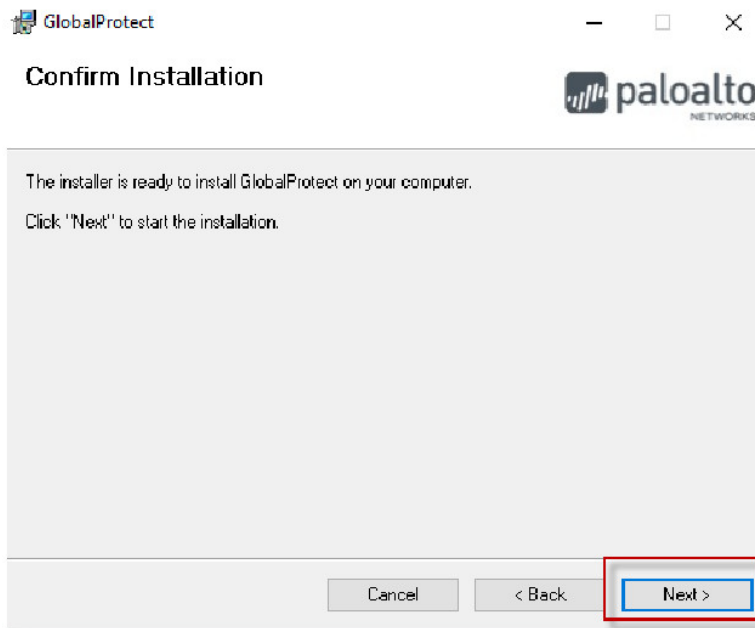


****ติดตั้งครั้งแรก เพียงครั้งเดียว**

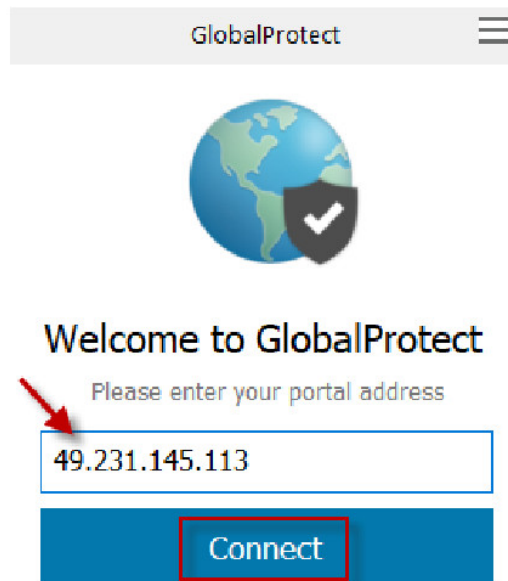
ขั้นตอนที่ 4 ติดตั้งโปรแกรม Global Protect Portal เพื่อใช้เชื่อมต่อ ระบบ VPN





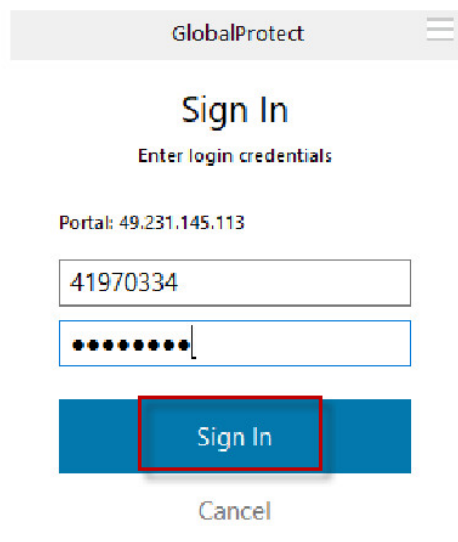


ขั้นตอนที่ 5 พิมพ์ IP Address เพื่อใช้เชื่อมต่อระบบ VPN มาที่มหาวิทยาลัย



The screenshot shows the GlobalProtect interface. At the top, there is a header with the text "GlobalProtect" and a hamburger menu icon. Below the header is a globe icon with a shield and a checkmark. The main heading is "Welcome to GlobalProtect". Below this, the text "Please enter your portal address" is displayed. A red arrow points to a text input field containing the IP address "49.231.145.113". Below the input field is a blue button labeled "Connect", which is also highlighted with a red box.

ขั้นตอนที่ 6 ดำเนินการ Login username / password ตามที่ได้ลงทะเบียนขอไว้กับทางสำนักงานห้องสมุด



The screenshot shows the GlobalProtect sign-in interface. At the top, there is a header with the text "GlobalProtect" and a hamburger menu icon. Below the header is the heading "Sign In" and the text "Enter login credentials". The portal address "Portal: 49.231.145.113" is displayed. Below this, there are two input fields: the first contains the username "41970334" and the second contains a masked password represented by ten dots. Below the input fields is a blue button labeled "Sign In", which is highlighted with a red box. Below the "Sign In" button is a "Cancel" link.

GlobalProtect



Connecting...

GlobalProtect



Connected

You are securely connected to the corporate network

ขั้นตอนที่ 7 ดำเนินการค้นหาข้อมูล เข้าไปที่เว็บไซต์ฐานข้อมูลห้องสมุด ของมหาวิทยาลัย

SPUC สำนักหอสมุด มหาวิทยาลัยศรีปทุม ชลบุรี

eotfice.chonburi.spu.ac.th/library58/index.php?sp=database&p=database&sec=#A1

SPUC Library หน้าแรก สืบค้น ติดต่อ Admin

สืบค้น

หนังสือมาใหม่

e-Book

รู้จักห้องสมุด

บริการและคู่มือห้องสมุด

ฐานข้อมูล

E Book Collection

Proquest Digital Dissertation

ThaiLis Digital Collection

Business Source Complete

HeinOnline

Thai Journal Online

ฐานข้อมูลไอทีฟรี

ฐานข้อมูลห้องสมุดครบกร

F-Book Collection

ฐานข้อมูลหนังสืออิเล็กทรอนิกส์ของบริษัท OCLC Online Computer Library Center inc. รวมรวมถึงพิมพ์เพิ่มเติมของหนังสือและสิ่งพิมพ์ต่างๆ ในสหสาขาวิชา จำนวน 9,731 รายชื่อ

eBooks on EBSCOhost

Thesis / Dissertation

Proquest Digital Dissertation ฐานข้อมูลสารสิ่งพิมพ์ครอบคลุมวิทยานิพนธ์วิทยานิพนธ์เอกและโท สาขาวิชาต่างๆ ของสหรัฐอเมริกาและประเทศอื่น ๆ ตั้งแต่ปี 1977 ถึงปัจจุบันกว่า 2.7 ล้านรายการ มี Preview และดูได้ฟรีทั้งหมด 24 หน้า

ProQuest

ThaiLis Digital Collection (TDC) ฐานข้อมูลฉบับเต็มและสารสิ่งพิมพ์ของเครือข่ายห้องสมุดสถาบันอุดมศึกษาประเทศไทย (ThaiLis) รวม มหาวิทยาลัย เกษมบัณฑิต และระบบการวิจัยของมหาวิทยาลัยในประเทศไทย

โครงการเพื่อเข้าถึงข้อมูลทั่วประเทศไทย ThaiLIS - Thai Library Integrated System สำนักจัดการระบบงานการอุดมศึกษา

ฐานข้อมูลธุรกิจ นิเทศศาสตร์เทคโนโลยี เศรษฐศาสตร์ การศึกษา

Find your library

or your university, organization or company

Examples: State University, university.edu, The Science Institute

Helpful tip: in order to get full access, you need to be on-campus or login through your library so we know which institution you're from.

แสดงรายละเอียดเพิ่มเติม ▾

Having trouble? [Contact support](#) for assistance.

ต้องการสืบค้น :

จากเขตข้อมูล : (เลือกได้มากกว่า 1 รายการ) กดปุ่ม Ctrl หรือ Shift แล้วคลิกบนเขตข้อมูลที่ต้องการ

ขึ้นต้นด้วย ส่วนใดส่วนหนึ่ง ตรงตัว แยกค่าตามช่องว่าง

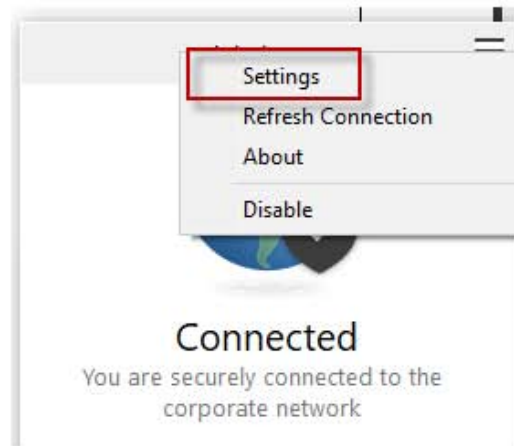
เลือกมหาวิทยาลัย/สถาบัน
(เลือกได้มากกว่า 1 รายการ)
กดปุ่ม Ctrl หรือ Shift
แล้วคลิกบนชื่อมหาวิทยาลัย/สถาบัน

- ทุกมหาวิทยาลัย/สถาบัน
- กรมควบคุมโรค กระทรวงสาธารณสุข
- กรมอนามัย
- กระทรวงยุติธรรม

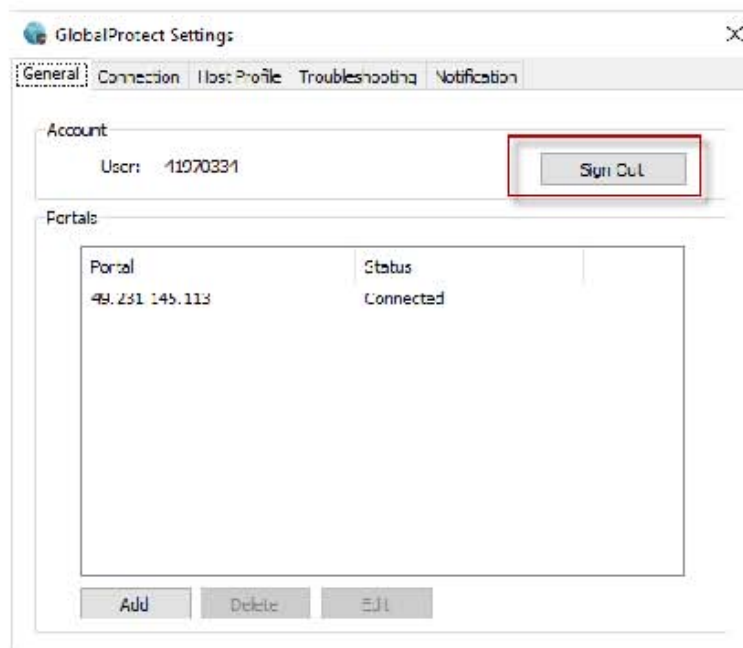
เลือกชนิดเอกสาร

ค้นหา

หลังการเลิกใช้งานให้ผู้ใช้ ให้ทำการ **Log out ทุกครั้ง เพื่อปิดการเชื่อมต่อ



กดปุ่ม **Sign Out**



พบปัญหาการใช้งานสามารถติดต่อสอบถาม **line@ สำนักงานบริการคอมพิวเตอร์

